

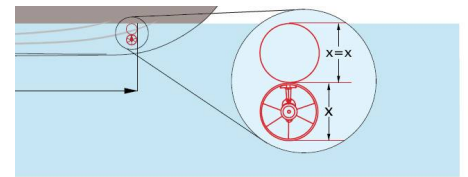
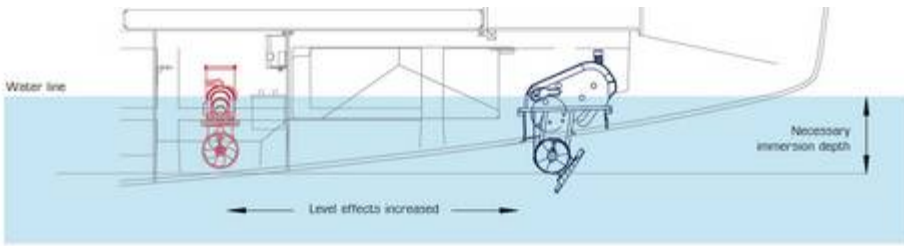
PROPULSEURS MAX-POWER



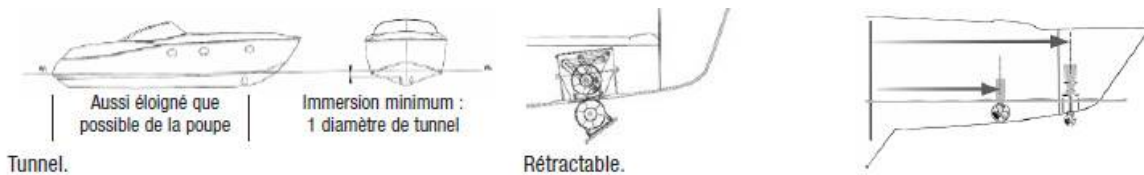
Comment choisir le propulseur adapté à vos besoins.

En tunnel ou rétractable ?

Les propulseurs en tunnel représentent une solution simple et efficace pour les bateaux à moteur et voiliers à fort tirant d'eau d'une taille jusqu'à 27 mètres (90'). Les tunnels peuvent être installés à une distance correspondant à 2/3 de leur diamètre en dessous de la ligne de flottaison. Pour atteindre un niveau de performance optimal et réduire le risque de dommages provoqués par les débris flottants, il est vivement recommandé de choisir une profondeur d'immersion correspondant à un diamètre complet de tunnel. La longueur du tunnel affecte également les performances : ainsi, plus le tunnel est long, plus il devra être installé en profondeur. Les systèmes rétractables représentent une solution alternative intéressante dans les cas où il est difficile de réaliser de manière appropriée l'implantation d'un modèle en tunnel. C'est souvent le cas avec les voiliers modernes et rapides. Les propulseurs rétractables permettent en outre de supprimer toute trainée indésirable consécutive à l'installation d'un tunnel. Quelle puissance ? Tous nos propulseurs en tunnel, à l'exception des CT35 et CT60, sont équipés de doubles hélices qui offrent l'avantage de fournir une poussée égale dans les deux directions. Le choix du propulseur devra être fait en fonction de la taille de votre bateau, mais aussi de son fardage.



Ideal immersion depth = 1 x Tunnel diameter



CT 35
Code: 42528
 Voltage*: 12V
 Thrust (kg/bs)**: 35 / 77
 Propellers: Mono
 Power (kw/hp): 2.69 / 3.6
 Weight (kg): 9.8
Dimensions (mm)
 A: 190
 B: 140
 C: 210
 D: 125
 E: 4 to 5



CT 45
Code: 312603
 Voltage*: 12V
 Thrust (kg/bs)**: 30 / 66
 Propellers: Duo
 Power (kw/hp): 3.23 / 4.3
 Weight (kg): 9.65
Dimensions (mm)
 A: 190
 B: 140
 C: 210
 D: 125
 E: 4 to 5




CT 60
Code: 42528
 Voltage*: 12V
 Thrust (kg/bs)**: 58 / 128
 Propellers: Mono
 Power (kw/hp): 4.35 / 5.8
 Weight (kg): 14.7
Dimensions (mm)
 A: 210
 B: 140
 C: 275
 D: 185
 E: 6 to 7

Code: 42521
 Voltage*: 24V
 Thrust (kg/bs)**: 83 / 139
 Propellers: Duo
 Power (kw/hp): 4.4 / 5.9
 Weight (kg): 14.8



CT 80
Code: 42532
 Voltage*: 12V
 Thrust (kg/bs)**: 69 / 152
 Propellers: Duo
 Power (kw/hp): 4.79 / 6.4
 Weight (kg): 15
Dimensions (mm)
 A: 210
 B: 140
 C: 275
 D: 185
 E: 6 to 7

Code: 42533
 Voltage*: 24V
 Thrust (kg/bs)**: 75 / 165
 Propellers: Duo
 Power (kw/hp): 5.28 / 7.1
 Weight (kg): 15.1

1
2
3
4

La pose en 4 étapes sur moins de la semaine ...

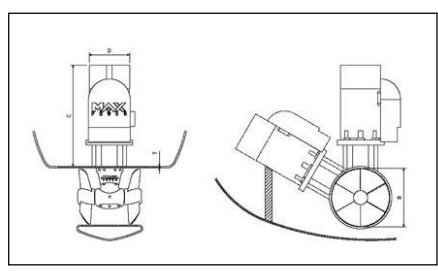
Nouvelle hélice 6 pales,
 + 20% de poussée
 - 20% de bruit.



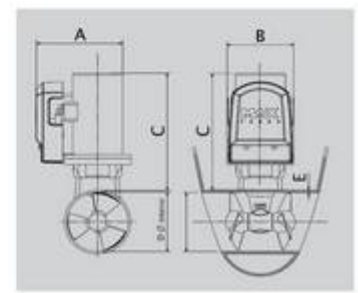
CT 100
Code: 42534
 Voltage*: 12V
 Thrust (kg/bs)**: 96 / 212
 Propellers: Duo
 Power (kw/hp): 7.1 / 9.5
 Weight (kg): 24
Dimensions (mm)
 A: 250
 B: 200
 C: 365
 D: 185
 E: 6 to 7



CT 125
Code: 42538
 Voltage*: 24V
 Thrust (kg/bs)**: 115 / 254
 Propellers: Duo
 Power (kw/hp): 8.56 / 11.5
 Weight (kg): 24
Dimensions (mm)
 A: 250
 B: 200
 C: 365
 D: 185
 E: 6 to 7

Pour tous les modèles en tunnel Installation inclinée possible, Mais obligation de caler le moteur.





CT 165
Code: 317557
 Voltage*: 24V
 Thrust (kg/lbs)**: 160 / 353
 Propellers: Duo
 Power (kw/hp): 11.88 / 15.9
 Weight (kg): 36
Dimensions (mm)
 A: 250
 B: 300
 C: 430
 D: 250
 E: 7 to 8



CT 225
Code: 317558
 Voltage*: 24V
 Thrust (kg/lbs)**: 195 / 430
 Propellers: Duo
 Power (kw/hp): 14.96 / 20
 Weight (kg): 37
Dimensions (mm)
 A: 270
 B: 200
 C: 405
 D: 250
 E: 7 to 8



Ignition protected and water resistant.



Easy external installation



CT 300
Code: 317608
 Voltage*: 24V
 Thrust (kg/lbs)**: 255 / 562
 Propellers: Duo
 Power (kw/hp): 19.7 / 26.4
 Weight (kg): 58.5
Dimensions (mm)
 A: 250
 B: 250
 C: 480
 D: 300
 E: 9 to 10



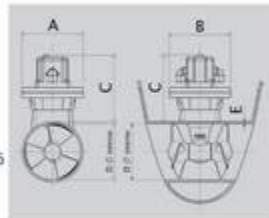
CT 325
Code: 42542***
 Voltage*: 24V
 Thrust (kg/lbs)**: 255 / 562
 Propellers: Duo
 Power (kw/hp): 19.69 / 26.4
 Weight (kg): 59
Dimensions (mm)
 A: 250
 B: 250
 C: 480
 D: 315
 E: 9 to 10



Modèle antidéflagrant.



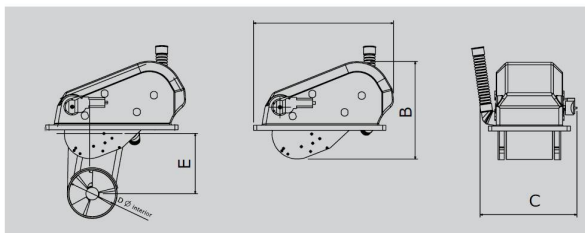
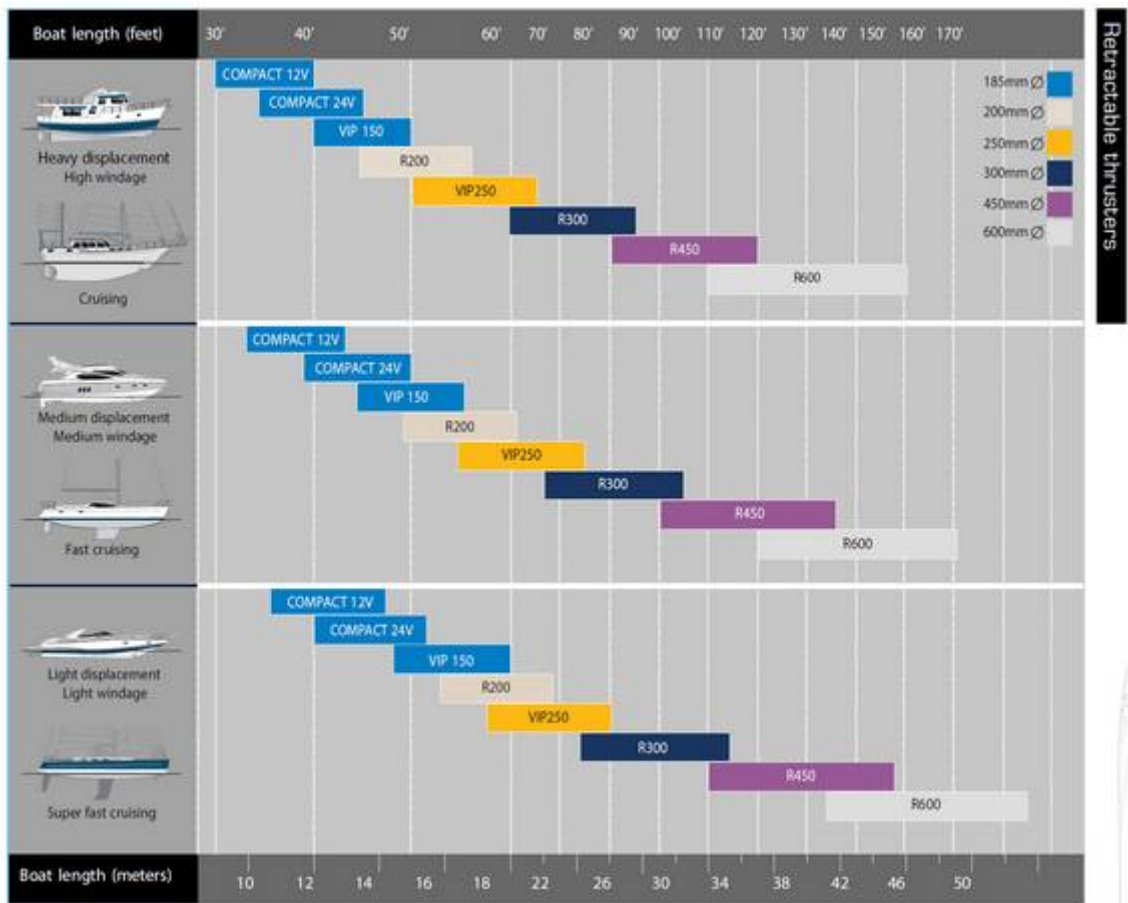
Code: 317380* Max. Thrust (kg/lbs)**: 140/306 Hydraulic power (kw): 13.9 Propellers: Duo Duo Weight (kg): 12 Dimensions (mm) A: 210 B: 210 C: 215 D: 185 E: 6 to 7	Code: 317381* Max. Thrust (kg/lbs)**: 95 / 198 Hydraulic power (kw): 7.8 Propellers: Duo Duo Weight (kg): 12 Dimensions (mm) A: 210 B: 210 C: 215 D: 185 E: 6 to 7	Code: 317382* Max. Thrust (kg/lbs)**: 120 / 264 Hydraulic power (kw): 11 Propellers: Duo Duo Weight (kg): 12 Dimensions (mm) A: 210 B: 210 C: 215 D: 185 E: 6 to 7
---	---	---



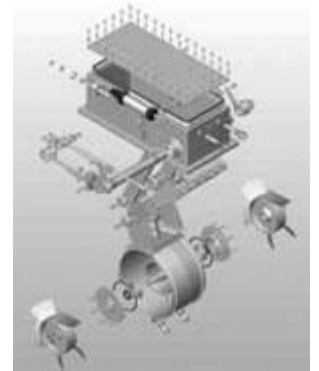

CT HYD 225
Code: 317383*
 Max. Thrust (kg/lbs)**: 200 / 441
 Hydraulic power (kw): 13.5
 Propellers: Duo
 Duo
 Weight (kg): 19
Dimensions (mm)
 A: 225
 B: 225
 C: 229
 D: 225
 E: 7 to 8



Code: 317384*** Max. Thrust (kg/lbs)**: 250 / 551 Hydraulic power (kw): 14 Propellers: Duo Duo Weight (kg): 24 Dimensions (mm) A: 240 B: 240 C: 240 D: 315 E: 9 to 10	Code: 317385*** Max. Thrust (kg/lbs)**: 275 / 606 Hydraulic power (kw): 20 Propellers: Duo Duo Weight (kg): 24 Dimensions (mm) A: 240 B: 240 C: 240 D: 315 E: 9 to 10
--	--



Puits CR résine : 313760
Puits VIP résine : 35026



Une gamme complète de rétracteurs hydraulique, et électrique.
De 200 à 650 kg de poussée. Nous consulter



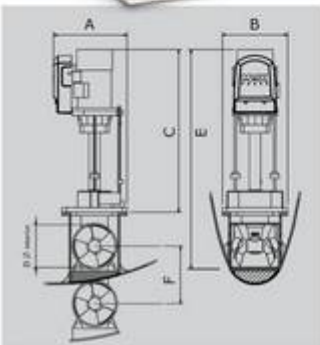
Max Power's vertically retracting VIP thrusters use a unique and patented thrust plate design. The largest electric thruster in the Max Power range, the VIP 150 is available in both 12V and 24V and is ideally suited to high performance sailing yachts and super fast motor yachts 40-60'.

VIP 150 ELECTRIC

Code: 35023***	Code: 35024***
Voltage*: 12V	Voltage*: 24V
Thrust (kg/lbs)**: 96 / 212	Thrust (kg/lbs)**: 115 / 254
Propellers: Duo	Propellers: Duo
Power (kw/hp): 7.1 / 9.5	Power (kw/hp): 8.56 / 11.5
Weight (kg): 40	Weight (kg): 40

Dimensions (mm)
A: 330
B: 290
C: 710
D: 185
E: 970
F: 240

The VIP 150 is delivered with black joystick control box and 25m control system cable. Mounting base and other accessories must be ordered separately (see page 29-30)

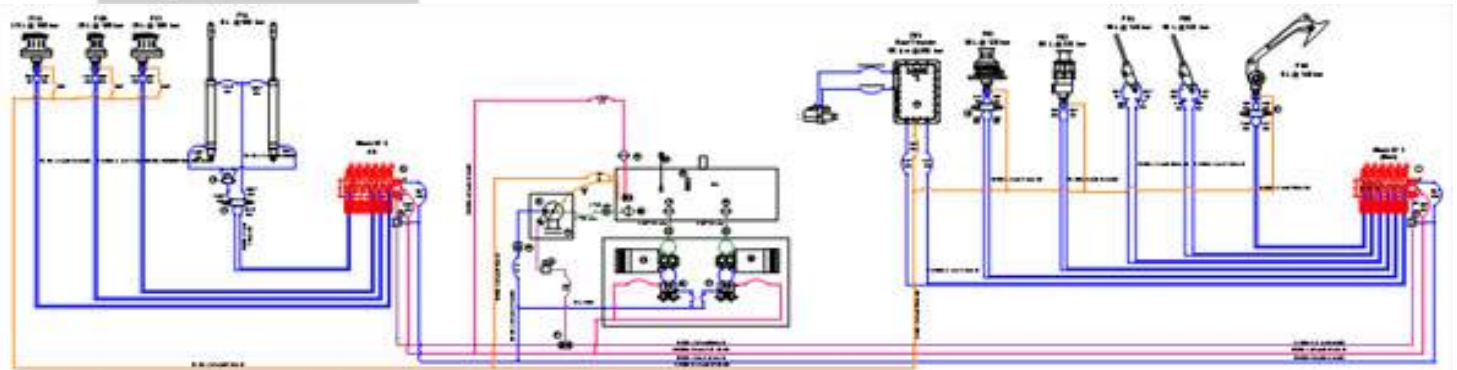


VIP 150 HYD

Code: 317702 - 12V control
Code: 317703 - 24V control

Max. thrust (kg/lbs)*: 120/264
Hydraulic power (kw): 10
Propellers: Duo
Weight (kg): 28

Dimensions (mm)
A: 290
B: 290
C: 580
D: 185
E: 810
F: 240





318200 noir 318201 gris

318202 noir 318203 gris

318206 noir 318224 gris

Capuchon :
Noir 312930
Gris 312929

318204 noir 318205 gris

318234 noir



Câble 6x0.5² pour CR 312975
Câble 10x0.5² pour VIP 312948



Y / 634004



Fuses (electric tunnel and retractable thrusters)
Max Power offers a range of calibrated fuses specifically selected model by model and tested to offer an increased level of protection over standard ANL fuses. Chosen taking into account each fuse's specific blow curve, Max Power fuses match the requirements of each thruster system.

Thruster model	CT35/45	CT60	CT80 / C. Retract	CT60 / CT80 / C. Retract	CT100 / VIP150	CT125 / VIP150	CT165 / 225	CT300 / 325
Voltage	12 V	12 V	12 V	24 V	12 V	24 V	24 V	24 V
Amp	125 A	160 A	200 A	125 A	315 A	200 A	250 A	400 A
Fuse	35021	35019	35020	35021	35022	35020	35027	35028
Fuse holder	35017	35017	35017	35017	35018	35017	35018	35018
Extracto handle	312882 (for all models)							



Electric battery isolator

Code	318400	318401
Accessory	Electric battery isolator	Electric battery isolator
Voltage	12 V	24 V



Propellers

Code	35036	35031	31375	35032	313816	35033
Thruster Model	CT35 / 45	CT80 / 80 / 100 / 125 & VIP	Compact retract	CT165 / 225	CT300	CT325
Diameter (mm)	Ø 125	Ø 185	Ø 185	Ø 250	Ø 300	Ø 315



Compact -Rétract 312951



Carte tunnel 315310



Carte VIP et R200 312950



Legs

Code	315318	310376	35034	315321	30035	315388	315324	315411
Thruster model	CT35	CT45	CT80	CT165 / 225	CT80 / 100 / 125	CT300	CT325	CT325
Construction	Composite				Bronze		Aluminium	
Diameter (mm)	Ø 125	Ø 125	Ø 185	Ø 250	Ø 185	Ø 300	Ø 315	Ø 315
Propellers	Mono	Duo	Mono	Duo	Duo	Duo	Duo	Duo



Relais nu :

- 12v ct 35-45 ... 312921
- 12v ct 60-80 ... 312920
- 12v vip 150 ct 100 ... 312919
- 24v vip 150, ct 125, ct 165 ct 225 ... 312922
- ct60 80 ... 312923

moteur nu :

- 12v ct 35-45 ... 312863
- 12v ct 60-80 ... 312865
- 12v vip 150, ct100 ... 312869
- 24v vip 150, ct125 ... 312871
- 24v ct 165 ... 312870
- 24v ct 225 ... 312860
- 24v ct 60 80 ... 312866

